

Transformación digital

The background features a dark blue to green gradient with a complex network of glowing green and purple nodes and lines, resembling a digital or neural network. In the lower right, a hand is rendered in a wireframe style, holding a smartphone. The overall aesthetic is futuristic and tech-oriented.

El momento es ahora ¿o cuando?



4 sesiones

Redes sociales

Gestión Web

Visual Merchandising

Analítica excel

Redes sociales

Gestión Web



Analítica excel

Visual Merchandising

ZMOT



Estimulo



ZMOT



**Momento de
verdad # 1**



**Momento de
verdad # 2**



Nuestro Reto



Un día como
Veterinario
Sin ningun costo

Aprenderas sobre:

- * El cuidado de tu mascota.
- * Alimentación y nutrición.
- * Principales enfermedades.

Inscríbete



mascota



Nuestro Reto



ZMOT

Ya están acá



Estimulo



ZMOT



Momento de
verdad # 1



Momento de
verdad # 2



ZMOT

EL PROTAGONISTA

Visual
Merchandising





Un día como **Veterinario** Sin ningun costo

Aprenderas sobre:

- * El cuidado de tu mascota.
- * Alimentación y nutrición.
- * Principales enfermedades.

Inscríbete



CONTENIDOS

Te ayudamos a amar a tu mascota



COMO ALIMENTAR BIEN A TU MASCOTA

Para la mayoría de los perros, la hora de comer es la mejor parte del día. Aunque esto no siempre es así porque algunos dueños se



SI, LOS GATOS SON LOS DUEÑOS DEL HOGAR

El ser humano vive enamorado de los felinos desde la primera vez que un gato nos tocó con sus garritas, hace unos 9.500 años...

CONTINUAR LECTURA



PELIGROS EN EL HOGAR PARA ELLOS

Cuando una familia tiene un bebé, adapta su casa. Protege las ventanas, esconde los medicamentos y cocina un menú especial, entre....

CONTINUAR LECTURA

coherencia Visual



SE A B E I S A I R E





username
Placehere



Más Información



10.328 views

Username instagram template #template

View all 328 comments

5 DAYS AGO



username
Placehere



Más Información



10.328 views

Username instagram template #template

View all 328 comments

5 DAYS AGO





Veter

cia
mal

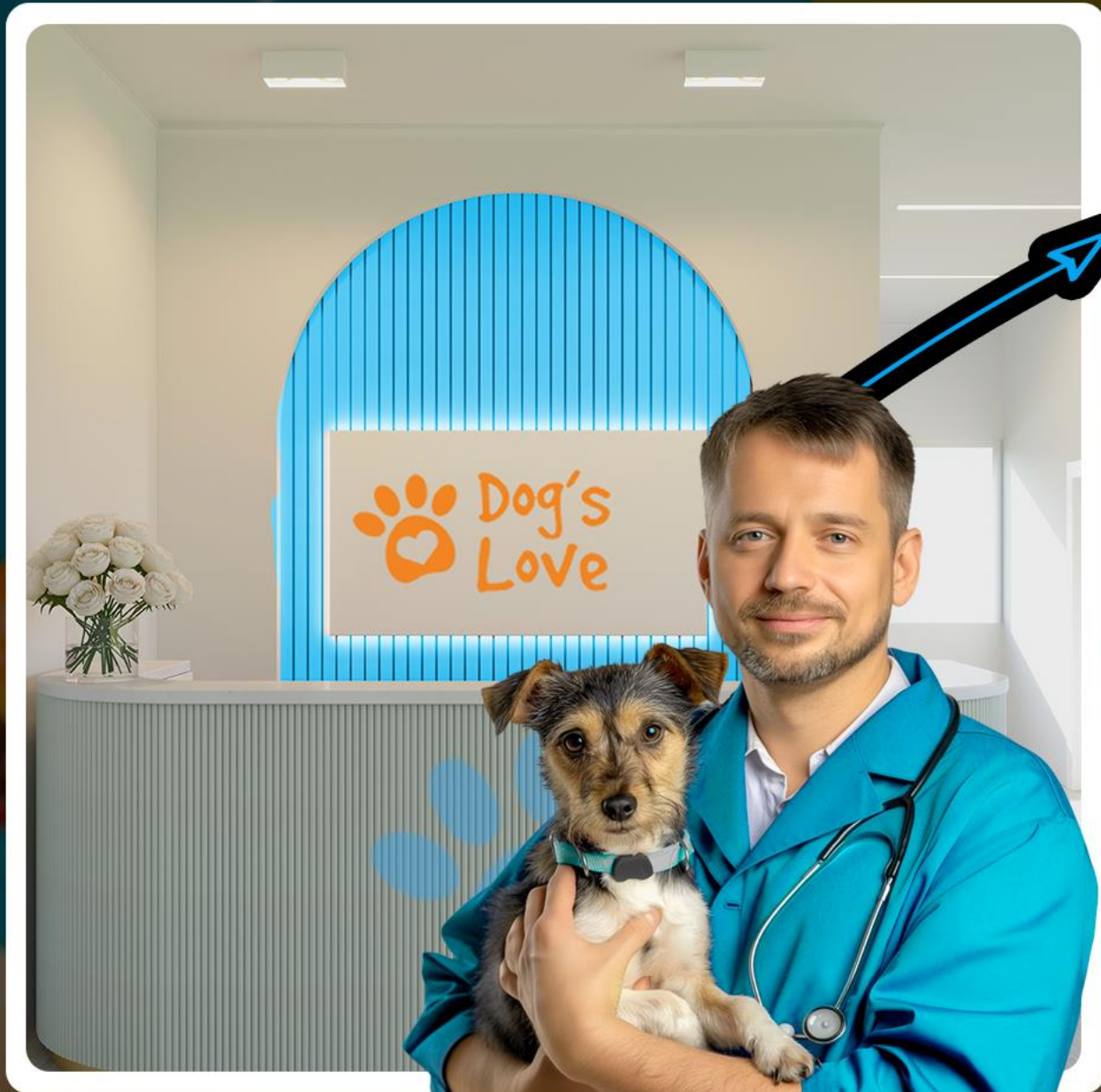
Dog's
Love

CONTENIDOS



Colores
Fuentes

Elementos



Experiencia

**NO VENDEMOS
LOS CLIENTES COMPRAN**

Experiencia

El Visual Merchandising es el arte de transformar tu tienda en una experiencia visual que seduce, inspira y vende emociones.



Vitrinas impactantes



Zonas calientes y frías



Iluminación para destacar



Espacio y circulación del cliente



Displays de productos efectivos.



Vitrinas
impactantes

Primera Impresión

Cuenta y habla





Vitrinas
impactantes

Primera Impresión

Cuenta y habla





Vitrinas
impactantes

La Vitrina

Invita a ingresar por
su capacidad de
sorprender y de ser
memorable.



Color

Tema

Elementos



Vitrinas
impactantes

La Vitrina

Puede renovarse con frecuencia para mantener el interés del público y reflejar las temporadas, promociones especiales o lanzamientos de productos.





Zonas
calientes y
frías



¿Donde?

¿En que lugares de tu negocio suele concentrarse la gente y que lugares suelen permanecer sin impacto?



Zonas
calientes y
frías

¿Donde?

Entrada

Cajas Registradoras

Baños

Vestieres





Zonas
calientes y
frías

¿Donde?

Entrada

Cajas Registradoras

Baños

Vestieres





Iluminación
para
destacar

Una solución

Luces dirigidas para
resaltar productos
específicos o áreas de
interés dentro de la
tienda.





Iluminación
para
destacar

Una Herramienta

Las luces cálidas suelen hacer que los productos luzcan más atractivos y acogedores, mientras que las frías son ideales para destacar detalles o colores vivos.





Iluminación
para
destacar



Regulable del 0-100%

13 Colores Vivos

La diferencia

Las luces dinámicas o de colores, pueden crear un ambiente especial que haga que ciertos productos o áreas de la tienda se destaquen.



Espacio y
circulación
del cliente



Layout

La disposición del mobiliario y productos debe guiar al cliente por un recorrido natural que le permita explorar toda la tienda.



Espacio y
circulación
del cliente



Layout

Evita los obstáculos que puedan interrumpir el flujo y asegúrate de que las zonas claves sean accesibles y visibles.



Espacio y
circulación
del cliente



Layout

Integra áreas donde los clientes puedan detenerse, como asientos o espejos, que les inviten a pasar más tiempo en la tienda y explorar los productos con mayor detenimiento.



Espacio y
circulación
del cliente



Layout

La organización de los estantes, anaqueles, exhibidores y mostradores sumado a la creativa señalización pueden facilitar el recorrido del usuario.



Displays de
productos
efectivos.

Lo que no se muestra...

El apoyo en Displays creativos pueden aumentar el impacto y la
visibilidad de los productos.





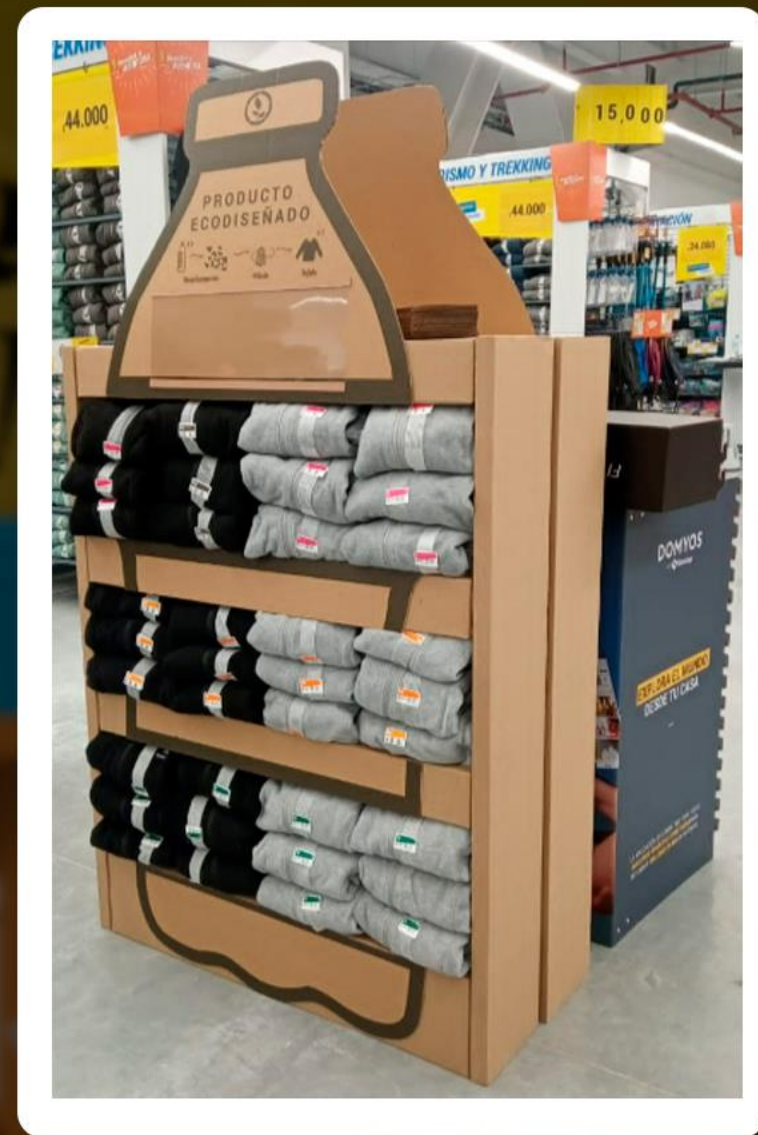
Displays de
productos
efectivos.

Utiliza Displays Temáticos

● Colecciones de
temporada.

● Ofertas

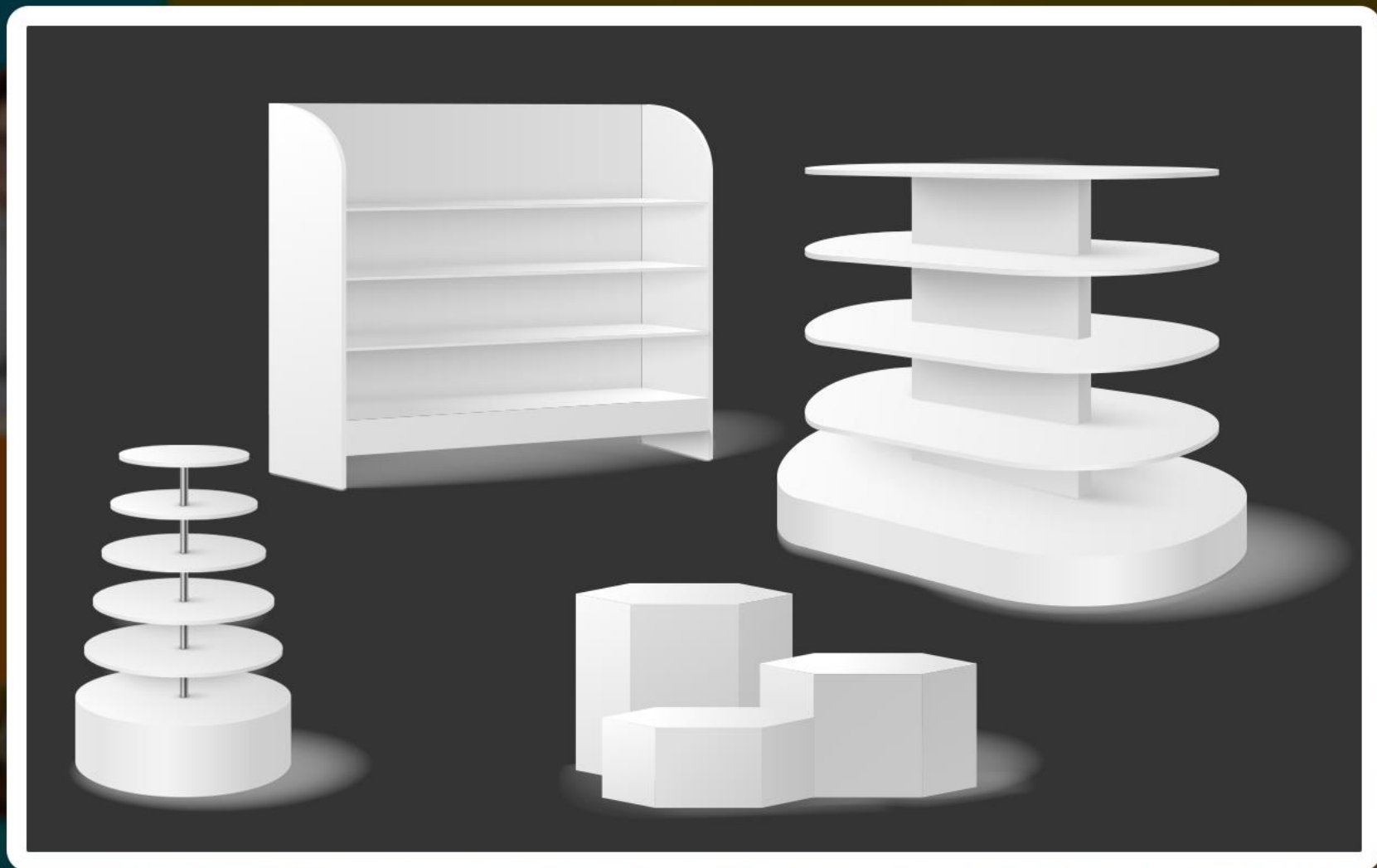
● Novedades





Displays de
productos
efectivos.

Utiliza Displays Temáticos



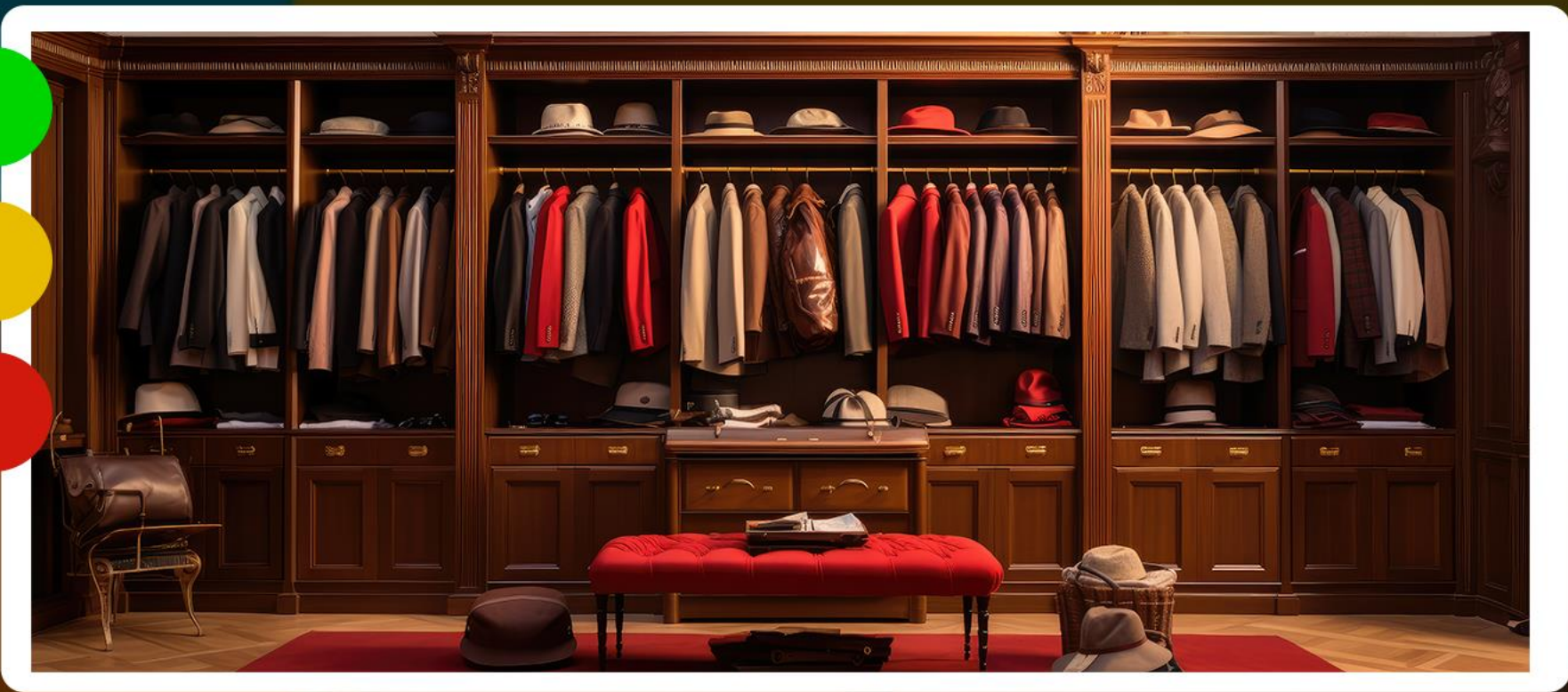
 Colecciones de
temporada.

 Ofertas


 Novedades



Displays de
productos
efectivos.

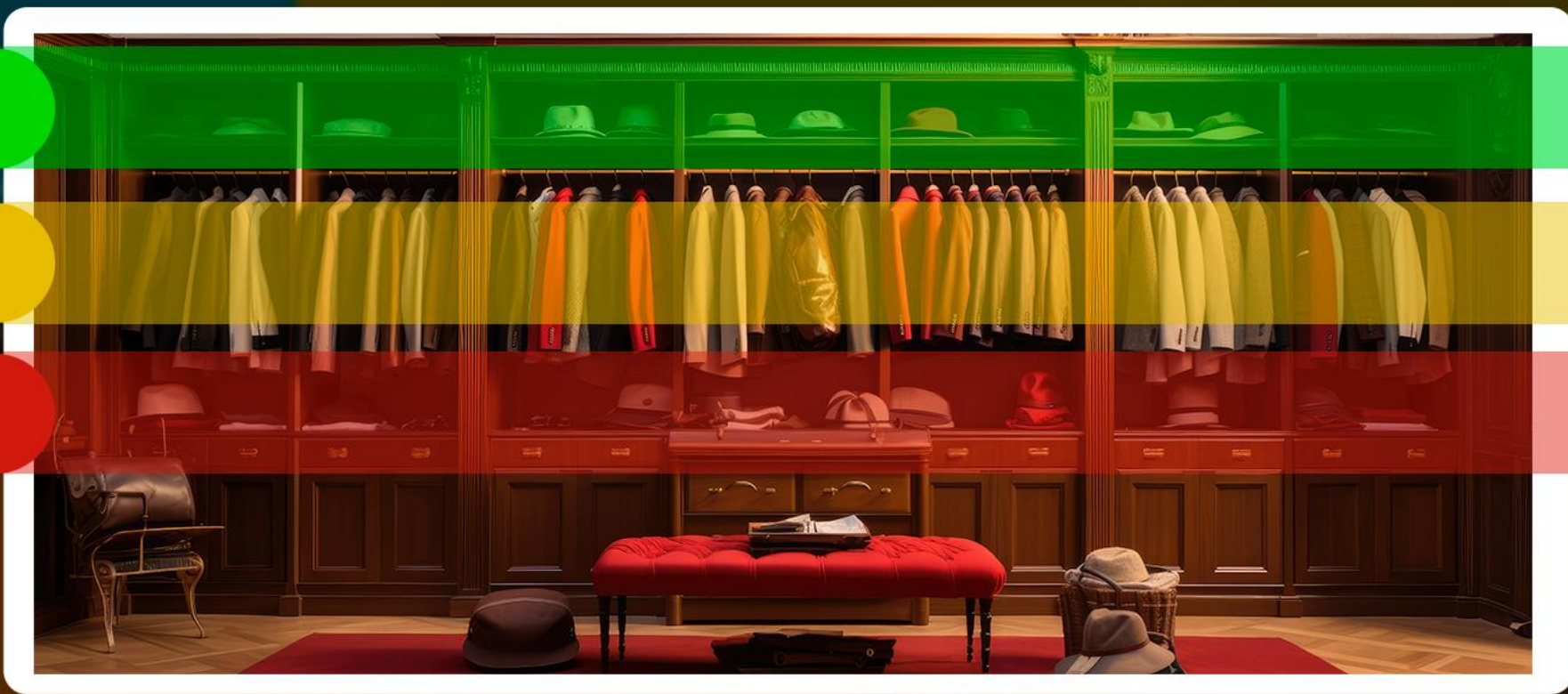


Utiliza la regla del los tres niveles

-  Nivel superior para artículos de exhibición.
-  Nivel medio para los productos de venta principal.
-  Nivel inferior para el stock adicional o complementario.



Displays de
productos
efectivos.

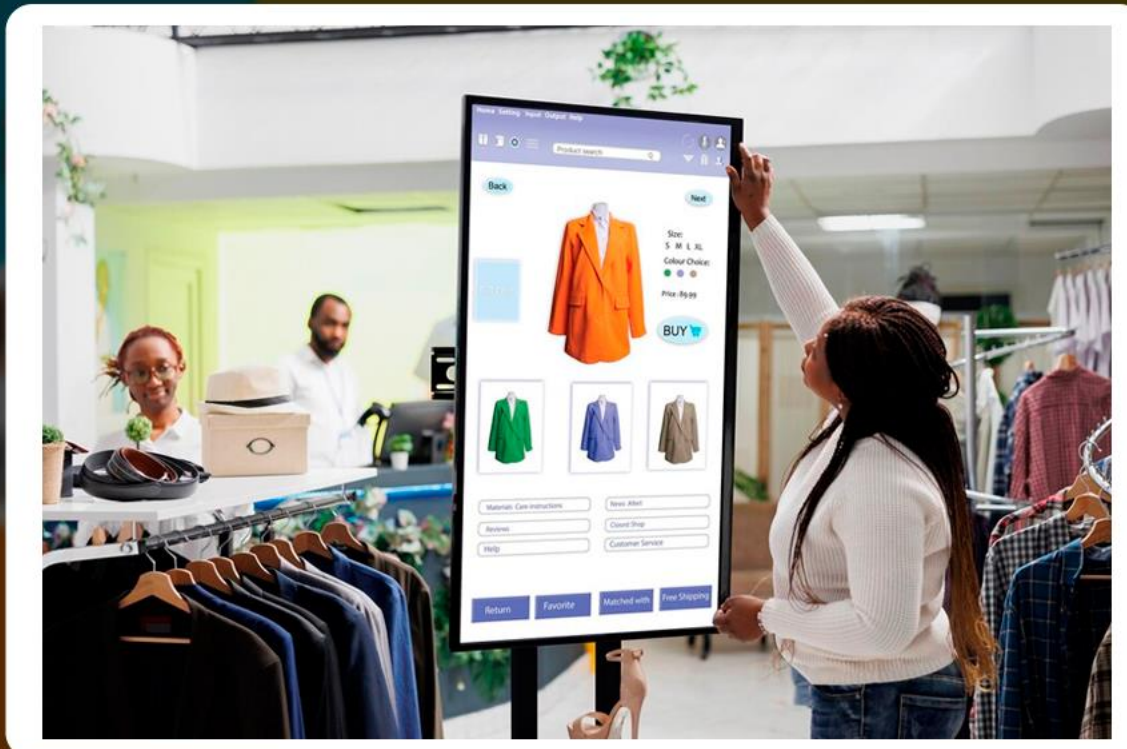


Utiliza la regla del los tres niveles

- Nivel superior para artículos de exhibición.
- Nivel medio para los productos de venta principal.
- Nivel inferior para el stock adicional o complementario.



Displays de
productos
efectivos.



Permite la interactividad

Siempre que sea posible, permite que los clientes interactúen con los productos en los displays.

Muestras gratis
Productos abiertos.
demostraciones en vivo.